



GEBRUIKERSHANDLEIDING

Elvy Declaratieverwerking

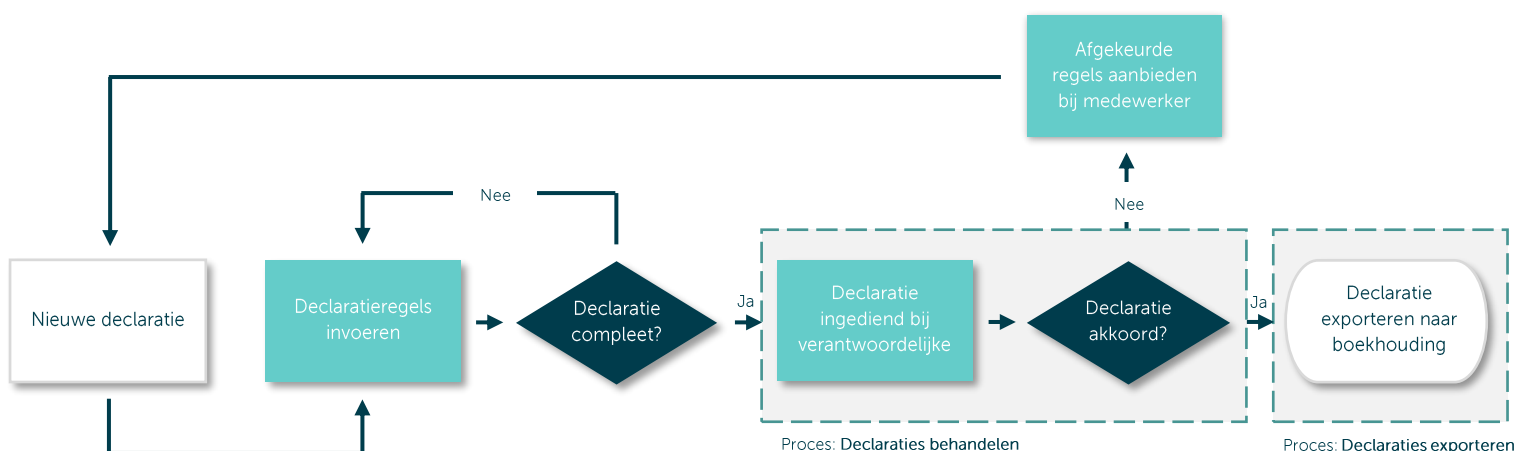
Versie 2019.9/1

Be efficient. Add control.

&lvvy.

Inleiding

Via ElvyWeb kunt u gemakkelijk onkosten declareren. Tevens kunt u hier uw historie raadplegen. In onderstaand schema is het declaratieproces weergegeven.



i ElvyWeb is bereikbaar via <http://elvyweb/>.

- ★ Om uw bonnen toe te voegen aan een declaratie, kunt u de gratis app, CamScanner downloaden via de app store op uw telefoon of tablet. Deze app is beschikbaar voor Android, iOS en Windows Phone.

Wanneer u navigeert naar het menu **Declaraties**, ziet u daar twee tabbladen: **Niet ingediend** en **Ingediend**. Niet ingediende declaraties kunt u nog wijzigen. Wanneer u een declaratie hebt ingediend, wordt deze aangeboden aan de verantwoordelijke medewerkers. U kunt de status volgen onder het tabblad **Ingediend**.

Nadat een declaratie volledig is goedgekeurd, kan deze door de administratie worden geëxporteerd naar de boekhouding.

Declaratie aanmaken

Declaraties aanmaken kan gemakkelijk. Open in uw browser ElvyWeb, en wanneer u bent ingelogd klikt u bovenaan op het icoon **Declaraties** om de declaratie-pagina te openen. In een periode kunt u meerdere declaratieregels maken, zodat u meerdere declaraties in één keer kunt indienen. Lees meer over het aanmaken en indienen van declaraties in het artikel [Hoe maak ik een declaratie aan?](#) op het Klantenportaal van Elvy. Hier staat stapsgewijs hoe u een declaratie kunt aanmaken. Ook wordt er in dit artikel uitgelegd hoe u gemakkelijk een bijlage aan declaraties kunt toevoegen.

✓ Nadat u de declaratie heeft ingediend, kunt u de voortgang van de goedkeuring en de actuele status volgen via het tabblad **Ingediend**, door daar de betreffende declaratie te openen.

Beoordeling declaraties

Declaraties raadplegen

Binnen ElvyWeb kunt u eenvoudig eerder ingediende declaraties inzien via het tabblad **Ingediend**. Een declaratie heeft een van de volgende statussen.

| | |
|------------------|--|
| Ingediend | De declaratie is ingediend en moet nog geaccordeerd worden. |
| Afgekeurd | De declaratie is (deels) afgekeurd, en u kunt deze opnieuw indienen. Let hierbij op de afkeurnotitie, waarin de reden voor afkeuring is gegeven. |
| Akkoord | De declaratie is akkoord bevonden en kan door de administratie geëxporteerd worden naar de boekhouding, zodat deze uitbetaald kan worden. |
| Verwerkt | De declaratie is geëxporteerd naar de boekhouding. |

Afgekeurde declaraties

Wanneer een declaratie deels of geheel is afgekeurd, krijgt u deze te zien onder het tabblad **Niet ingediend**. Hier is per regel te zien wat de afkeurreden is. Deze declaratie kunt u aanpassen en opnieuw indienen, of geheel verwijderen.

Declaraties verwerken

Declaratie terughalen

Als een declaratie is ingediend en goedgekeurd, wordt deze geëxporteerd als een inkoopboeking. Het is mogelijk dat deze boeking wordt geweigerd, omdat tijdens het aanmaken van de declaratie bijvoorbeeld een ongeldige combinatie van grootboekrekening en kostenplaats is gebruikt. Meer hierover leest u in het artikel: [Hoe haal ik een goedgekeurde declaratie terug?](#)

Foutmeldingen bij exporteren

Tijdens het exporteren van declaraties, worden sommige regels rood gemarkeerd in het exportscherm. In het artikel [Waarom zijn sommige regels rood, tijdens het exporteren van declaraties?](#) worden oorzaken en oplossingen hiervoor beschreven.